

Flash Eurobarometer 497

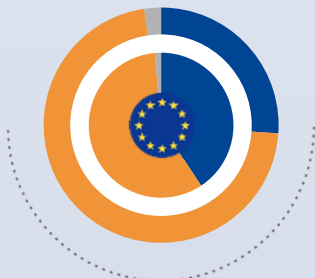
Allgemeine Bekanntheit und Wahrnehmung der EU-Regionalpolitik



Befragungen: EU27 - 25706 | AT - 1010 (Feldarbeit: 22.7 - 8.8.2021)
Methodik

Bekanntheit der EU-Regionalpolitik

q1a Europa gewährt Regionen und Städten finanzielle Unterstützung. Haben Sie von irgendeinem Projekt gehört, das von der Auf EU-Ebene mitfinanziert wird, um Ihre Wohngegend zu verbessern? (%)



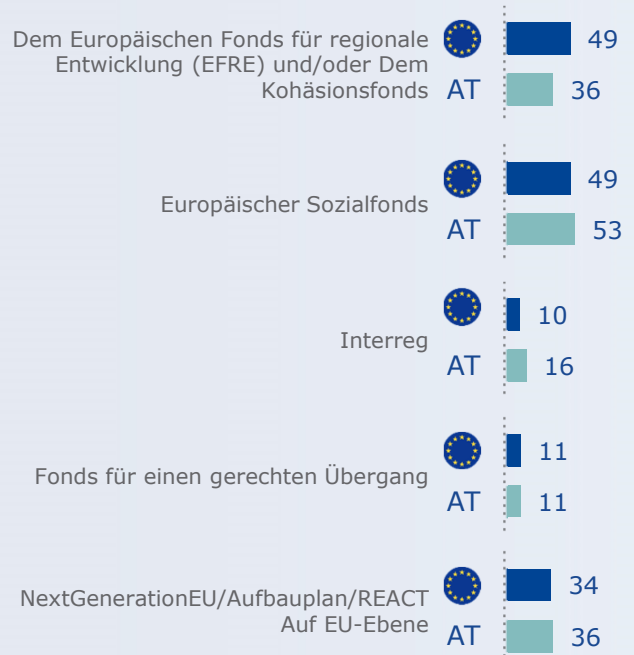
Österreich
Äußerer Kreis

- Ja
- Nein
- Weiß nicht

EU27		
	2021	2021-2019
Ja	41	-2
Nein	58	+3
Weiß nicht	1	=

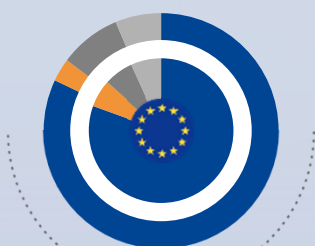
Österreich		
	2021	2021-2019
Ja	26	+1
Nein	72	-2
Weiß nicht	2	=

q2 Von welchen der folgenden Formen der Unterstützung seitens der Auf EU-Ebene haben Sie, wenn überhaupt, schon einmal gehört? (% Ja)



q1c Unter Berücksichtigung aller Projekte, von denen Sie gehört haben, würden Sie sagen, dass diese Unterstützung einen positiven oder negativen Einfluss auf die Entwicklung Ihrer Stadt oder Region gehabt hat? (%)

Grundlage: befragte, die von Projekten gehört haben, die von der Auf EU-Ebene mitfinanziert werden

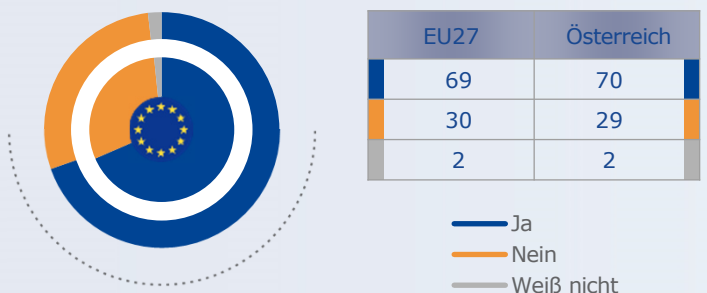


Österreich
Äußerer Kreis

	EU27	Österreich
Positiv	80	82
Negativ	6	3
Keinen Einfluss	7	9
Weiß nicht	7	6

- Positiv
- Negativ
- Keinen Einfluss
- Weiß nicht

q3 Ist Ihnen bekannt, dass die Regionalpolitik der Auf EU-Ebene den wirtschaftlichen Wiederaufbau im Zusammenhang mit der COVID-19-Pandemie unterstützt? (%)



Österreich
Äußerer Kreis

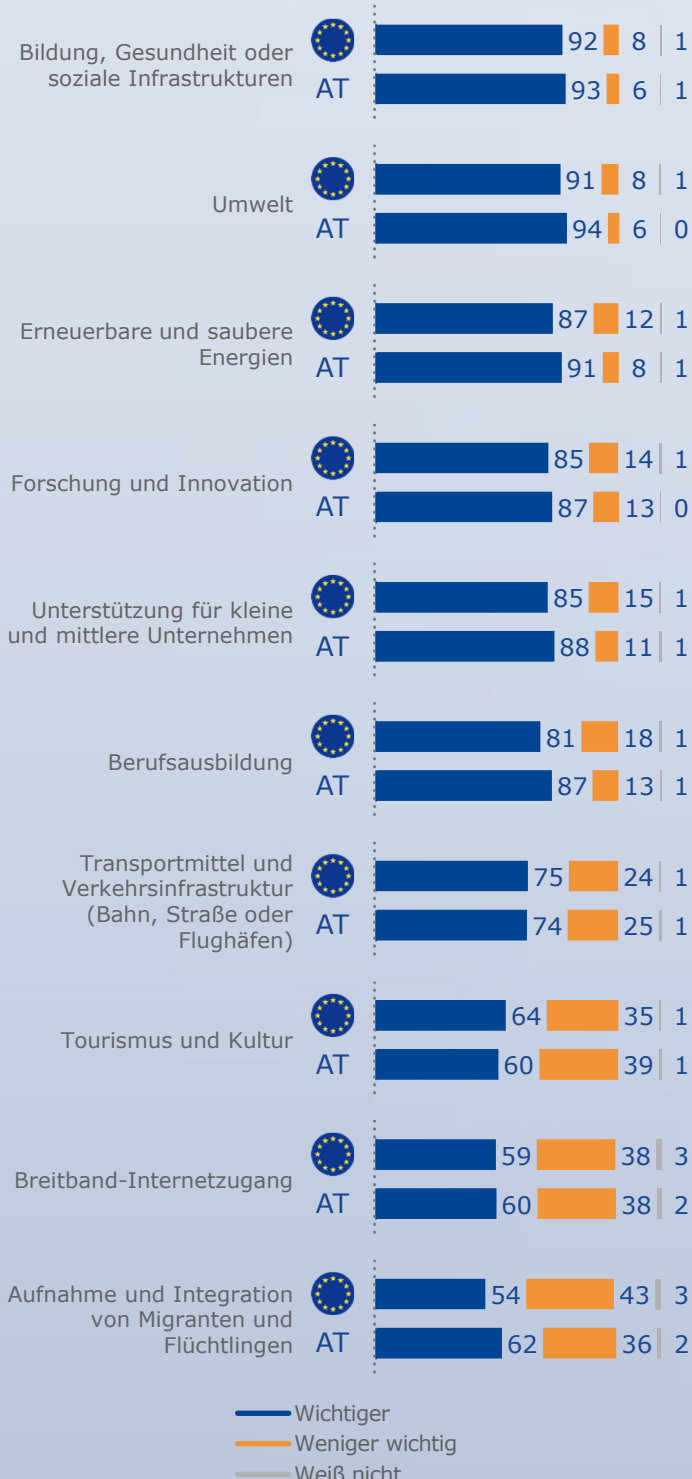
- Ja
- Nein
- Weiß nicht

Flash Eurobarometer 497 Allgemeine Bekanntheit und Wahrnehmung der EU-Regionalpolitik

ÖSTERREICH

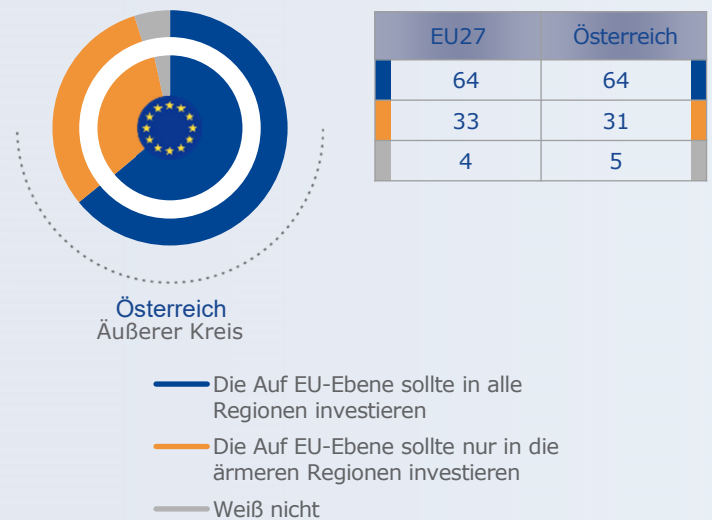
Prioritäten für die EU-Regionalpolitik

q6a Die EU-Regionalpolitik kann in viele unterschiedliche Bereiche investieren. Welche der folgenden Bereiche gehören Ihres Erachtens zu den wichtigeren oder weniger wichtigen für Ihre Stadt oder Region? (%)



Struktur von EU-Regionalfonds

q5a Die europäische Regionalpolitik unterstützt in allen Regionen Projekte zur Wirtschaftsentwicklung. Sollte die Auf EU-Ebene Ihrer Meinung nach auch weiterhin in alle Regionen investieren oder sich ausschließlich auf die ärmeren konzentriere? (%)



q7 Auf welcher Ebene sollten Entscheidungen über Projekte der EU-Regionalpolitik hauptsächlich getroffen werde? (%)

